

Hofbauer Haus

Maria-Theresienstr. 17
Lustenau



Meine Projektvorstellung

Wir möchten die beinahe 100 Jährige Tradition des Hofbauer Haus als Arzthaus weiterführen. Wir übernehmen die komplette Finanzierung des möblierungsfertigen Ordinationsausbau. Im Rahmen eines Mietverhältnisses können sie sich somit ohne große finanzielle Bindung ganz auf ihre Patienten konzentrieren.

Meine Investitionen beinhalten neue Trockenbauwände und abgehängte Decken, neue Fenster, neue Türen, neue Sanitäranlagen und Heizkörper, weiters neue Bodenbeläge, Beleuchtung und elektrische Installationen, sowie im Außenraum eine neue Treppe und Rampe, sowie ein Pylon. Um einen wartungsarmen Betrieb über die Jahre sicher zu stellen, lege ich großen Wert auf eine hohe Ausführungsqualität.

Die Basis für meine Kalkulation stellt die nachfolgend vorgestellte Ausbauplanung dar. Ihre Wünsche und Ansprüche bzgl. Gestaltung, Möblierung und IT Technik können sie natürlich in die derzeit laufenden Planungen einbringen. Sollte es durch Planungsänderungen zu gröbere Mehrkosten kommen, sind diese in Absprache wahlweise durch direkte Kostentragung ihrerseits oder eine angemessene Anpassung der Nettokaltmiete zu tragen.



Mag. Karl Braun

Ihre neue Ordination

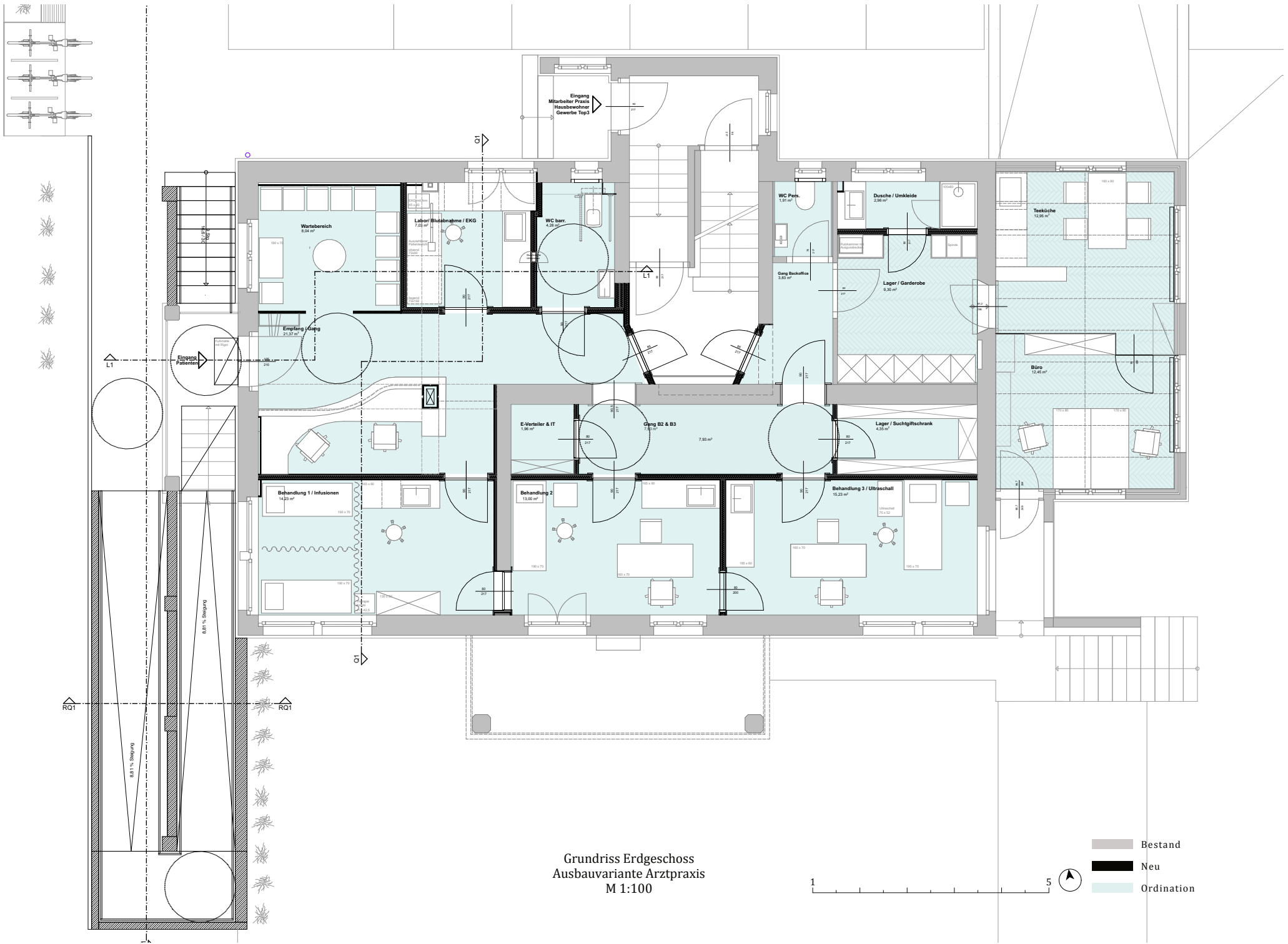
Die 143 m² große Gewerbefläche verwandelt sich durch eine neue Raumaufteilung in eine moderne Ordination, mit großzügigem Entree und Wartebereich, ein Labor, sowie ein barrierefreies Patienten-WC. Die drei Behandlungszimmer sind durch eine Enfilade miteinander verbunden. Im hinteren östlichen Teil befinden sich alle Räumlichkeiten für Personal, Lager und Verwaltung.

Die Innenraumgestaltung nimmt auf moderne Art Bezug auf die sachlich-elegante Stilistik des Hauses. Die Wände sind in warmem Grau gehalten. Die weißen Türzargen setzen sich davon auf dezente Weise ab. Türblätter und Möblierung aus Holz verleihen der Ordination eine warme und einladende Atmosphäre. Die Bodenbeläge im Eingangsbereich, Wartebereich, Patienten WC und Labor sind in hochwertigem Terrazzo ausgeführt. Die Behandlungszimmer weisen einen versiegelten Fischgrätparkett auf.

Alle Räume mit Patientenverkehr, werden mit einer abgehängten Decke ausgestattet. Dies bietet Flexibilität für spätere technische Installationen. In diesen Bereichen liegt die Raumhöhe immer noch bei großzügigen 2,70m. In den restlichen Räumen liegt sie bei stattlichen 2,90.



Blick in den Eingangsbereich



Grundriss Erdgeschoss
 Ausbauvariante Arztpraxis
 M 1:100

Bestand
 Neu
 Ordination

1 5



Wartebereich



Eingangsbereich mit
Empfangsdesk



Behandlungsraum 3
mit Blick durch die neue Verbindungsenfilade